

프리즌 아일랜드

탈출 공략집
 내용 누설 주의!
 탈출 방법이 정말 궁금할 때만 읽으세요!

계획대로 유디시움 탈출에 성공했나요? 탈출 과정에서 놓친 부분은 없었나요? 탈출 성공을 위해 어떤 단서를 살펴봐야 했는지 아래에서 확인하세요.

제1장: 화재 - 환기실 출입

교도소장의 출입증을 이용해 환기실 내부로 들어가십시오.

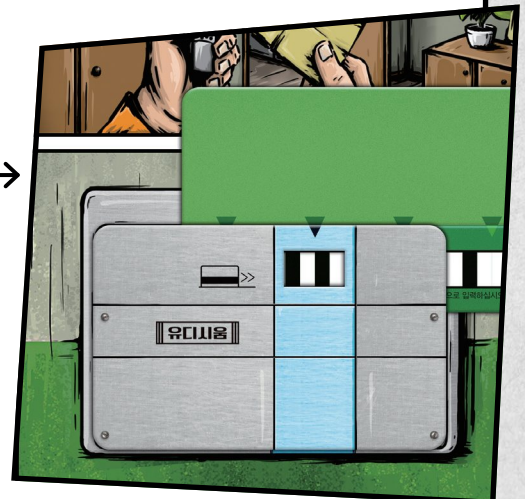
환기실 출입구에 잠금장치가 있습니다. 환기실 내부로 들어가려면 출입증을 대야 합니다. 교도소장의 서랍 속 출입증을 챙겼으나 화재 때문에 출입증을 대도 자동으로 열리지 않습니다. 출입증 뒷면에는 '전원 오류 시 수동으로 입력하십시오.'라는 안내 문구가 적혀 있습니다.

환기실 출입 암호 4자리를 찾아 수동으로 입력하십시오.

잠금장치 위에 덮개를 덮고, 출입증을 왼쪽에서 오른쪽으로 긁으십시오. 출입증을 잘 살펴보면 초록색 정삼각형이 4개 있으며, 덮개를 살펴보면 그보다 조금 작은 검은색 정삼각형이 하나 있습니다. 이 둘을 겹쳐 정삼각형이 되도록 해보세요. 마그네틱 선을 읽을 수 있습니다. 검정, 하양, 하양, 검정.

이제 다음 정삼각형을 읽어 보세요. 마지막 정삼각형까지 읽은 후, 덮개 뒷면에 보이는 쪽지를 확인하세요. 검정은 0을 의미하고, 하양은 1을 의미합니다.

- 1) 검정, 하양, 하양, 검정 = 0110 = 열쇠 6
- 2) 검정, 검정, 하양, 검정 = 0010 = 열쇠 2
- 3) 검정, 하양, 검정, 하양 = 0101 = 열쇠 5
- 4) 검정, 검정, 검정, 하양 = 0001 = 열쇠 1



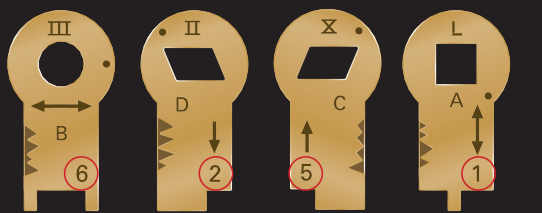
기본 힌트 / 첫 번째 힌트: 잠금장치에 출입증과 덮개를 대 보세요.

추가 힌트 / 첫 번째 힌트: 출입증의 마그네틱 선에 암호가 숨겨져 있습니다.

기본 힌트 / 두 번째 힌트: 덮개를 잘 살펴보면 출입증을 어떤 방향으로 긁어야 하는지 알 수 있습니다.

추가 힌트 / 두 번째 힌트: 잠금장치에 출입증을 갖다 댄 후 왼쪽에서 오른쪽으로 이동하며 마그네틱 선을 읽어 보십시오. 열쇠 4개는 미진법으로 알아내야 합니다.

제1장 정답:



제2장: 환기 장치 - 4층 건물의 환기 장치 위를 기어서 바깥으로 탈출하세요!

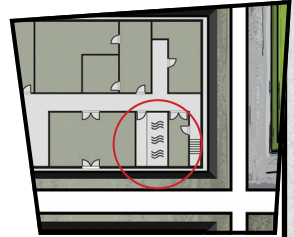
환기실 출입에 성공했습니다. 당신은 현재 4층의 환기실에 무사히 들어왔습니다. 환기 장치 위를 기어서 바깥으로 빠져나가십시오.

1단계: 평면도를 보고, 각각 어느 층의 평면도인지 알아내세요.

4층: 4층에 불길과 연기가 자욱합니다. 또한 제1장을 다시 살펴보세요. 경비원들은 “4층에 불이 났다”고 말했으며, 교도소장의 컴퓨터 화면을 보면 불이 난 방이 어느 곳인지 알 수 있습니다. 즉, 컴퓨터 화면에 보이는 도면은 4층이며, 이와 일치하는 평면도는 하나뿐입니다.

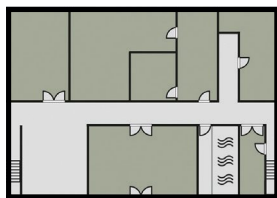


3층: 경비원들은 “4층의 바로 아래층이 수용실”이라고 말했습니다. 따라서 수용실은 3층임을 알 수 있습니다. 프롤로그에는 당신과 같은 층을 쓰는 나머지 수감자가 11명이라는 정보가 적혀 있습니다. 따라서 수용실이 있는 3층에는 방이 12개 있어야 합니다.

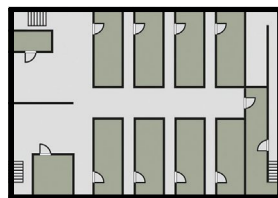


1층: 1층으로 나가면 모터보트를 탈 수 있으므로 1층에는 물이 있을 것입니다. 오른쪽 그림에 보이는 기호는 물을 의미합니다. 따라서 이곳이 1층입니다.

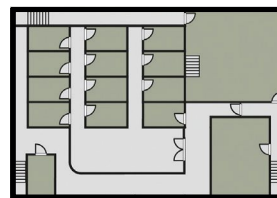
2층: 단서를 찾아 4층, 3층, 1층을 찾았습니다. 따라서 가장 마지막으로 남은 평면도는 2층임을 알 수 있습니다.



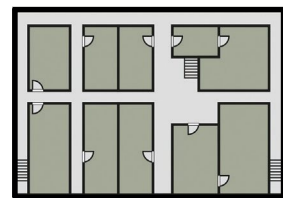
1층



2층



3층



4층

기본 힌트 / 세 번째 힌트: 평면도 4개가 1층부터 4층까지 각각 어떤 층에 해당하는지 생각해 보세요.

추가 힌트 / 세 번째 힌트: 경비원들의 대화 속에 힌트가 있습니다. 대화를 토대로 각 층에 대한 정보를 완성해 보세요.

2단계: 평면도와 환풍 경로 도면을 비교하여 각 층의 환풍 경로 도면을 찾아내세요.

환기 장치 설명서에는, 4층 건물 각 층마다 환기 장치가 설치되어 있으며 격자 철망 환풍구가 모든 방에 쾌적한 공기를 공급한다고 적혀 있습니다. 따라서 평면도와 환풍 경로 도면을 맞췄을 때, 환풍 경로 도면의 격자 철망 환풍구는 평면도의 각 방에 1개씩 빠짐없이 들어가 있어야 합니다. 평면도의 각 방의 개수와 환풍 경로 도면의 격자 철망 환풍구의 개수가 일치하는지 세어보는 것도 방법입니다.

제2장 모니터 화면에는 경고 문구와 함께 도면이 떠 있습니다. 환기실 출입구가 개방되었다고 적혀 있으며 좌측 상단 방에 노란색 사각형이 그려져 있는 것으로 보아 이곳이 환기실 출입구임을 알 수 있습니다. 또한 환풍 경로 도면 4장 중 검은색 사각형이 그려진 도면을 찾아보세요. 노란색 사각형과 검은색 사각형이 같은 위치에 표시된 것을 발견할 수 있습니다. 4층의 환기실 출입구에서부터 탈출을 시작한다는 사실을 잊지 마세요.

기본 힌트 / 네 번째 힌트: 환풍 경로 도면과 평면도를 비교하여 맞는 짝을 찾아보세요.

추가 힌트 / 네 번째 힌트: 평면도에 있는 방의 개수는 환풍 경로 도면에 있는 격자 철망의 개수와 일치해야 합니다.

기본 힌트 / 다섯 번째 힌트: 환기실 출입구에서부터 환기 장치를 타고 탈출을 시작합니다.

추가 힌트 / 다섯 번째 힌트: 노란색 사각형으로 표시된 환기실 출입구는, 환풍 경로 도면의 검은색 사각형과 일치합니다.

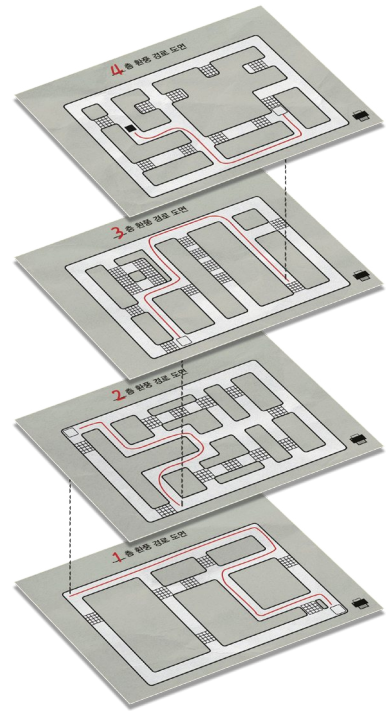
3단계: 환기 장치 위를 기어서 1층까지 갈 수 있는 가장 빠른 경로를 그려보세요.

환풍 경로 도면 4장 모두 ‘프린터 아이콘’이 그려져 있습니다. ‘프린터 아이콘’이 그려진 구성물은 접거나, 찢거나, 펜으로 무언가

를 표시해도 됩니다. 연필을 들고, 바로 아래층 환기 장치로 내려갈 수 있는 가장 빠른 경로를 그려보세요. 경로를 그릴 때는 격자 철망 환풍구를 지나가지 않도록 조심하세요. 격자 철망 환풍구를 지나면 추락 위험이 있다고 환기 장치 설명서에 쓰여 있습니다.

4층의 환기실 출입구부터 아래층 환기 장치로 내려갈 수 있는 접근 지점(흰색 사각형)까지 도달하는 경로를 그려보세요. 그다음에는 3층 환풍 경로 도면을 가지고 같은 방식으로 경로를 그려보세요. 이 방식으로 2층, 1층 환풍 경로 도면에도 경로를 그려보세요.

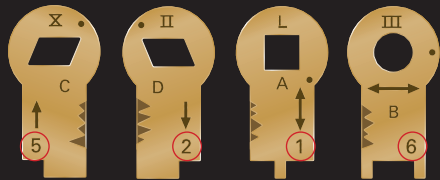
경로를 그린 환풍 경로도 4장을 잘 살펴보세요. 경로의 모양은 각 열쇠의 아랫부분 모양과 닮았습니다. 따라서 4층부터 1층까지 도달하는 열쇠 4개는 5, 2, 1, 6입니다.



기본 힌트 / 여섯 번째 힌트: 환기 장치를 타고 아래층으로 내려가는 경로는 각각 열쇠를 하나씩 상징합니다.

추가 힌트 / 여섯 번째 힌트: 환기 장치를 타고 4층부터 1층까지 도달하는 가장 빠른 경로를 그려보세요. 각 경로의 모습이 열쇠 아랫부분과 닮았을 것입니다.

제2장 정답:



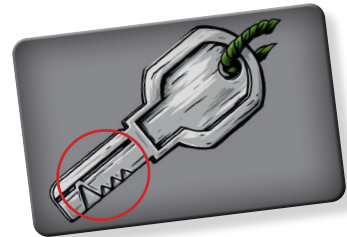
제3장: 모터보트 – 모터보트를 훔쳐 유디시움을 탈출하세요!

바깥으로 무사히 빠져나왔습니다. 이제 탈출 계획의 마지막 단계를 완료할 차례입니다. 교도소장의 모터보트를 훔쳐 자유를 되찾으세요.

보트 열쇠를 쫓은 후 별도로 3자리 숫자를 입력해야 시동을 걸 수 있습니다. 3자리 숫자를 찾아내세요.

1) 열쇠

교도소장의 사무실에서 가져온 열쇠 끝부분을 살펴봅시다. 디지털 암호 해독기에 어떤 열쇠를 넣어야 하는지 알 수 있습니다.



열쇠 1: ▲▲▲

3자리 숫자를 찾을 수 있는 단서는 나무판자 바닥에 떨어진 열쇠고리에 있습니다. 열쇠고리 오른쪽에는 '月'이라는 한자가 적혀 있습니다. 즉, 3자리 숫자는 특정 월의 조합으로 이루어진 숫자일 것입니다.



3자리 숫자 – 나이 순서대로 적힌 이름 초성

모터보트에는 교도소장의 가족사진이 붙어 있으며, 열쇠고리에는 시동을 거는 데 필요한 3자리 숫자에 대한 단서(나이 순서: 02월 / 12월 / 12월)가 적혀 있습니다. 가족사진에서 힌트를 얻어 3자리 숫자를 알아내야 합니다. 02월 / 12월 / 12월을 나이 순서대로 배열해야 하며, 3자리 숫자는 그들의 생일 달과 관련되어 있습니다.

교도소장의 이름은 '김성하'로, 초성은 ㄱㅅㅎ 입니다. 또한, 보트 뒷좌석에는 곰인형이 하나 있고 '주미♡'라고 적혀 있습니다. 가족사진 속 제일 어린 여자아이는 곰인형을 들고 있습니다. 따라서 교도소장의 막내딸 이름은 '김주미'이며, 초성이 ㄱㅈㅁ 이므로 3자리 숫자에는 주미의 생일이 해당하지 않는다는 것을 알 수 있습니다. 즉, 교도소장의 아내와 아들 들의 이름을 알아내야 하며, 그들의 생일을 나이 순서대로 입력해 3자리 숫자를 찾아야 합니다.

2) ㅇㅈㅎ은 누구인가요?

보트 위에 놓인 엽서를 읽어보세요. 교도소장의 아내인 '주현' 씨가 쓴 엽서입니다. 아내와 아들 둘 중 나이가 많은 사람은 당연히 아내이므로, 아내의 생일이 3자리 숫자 중 첫 번째입니다. 일정표를 살펴보면 1월 17일에 '아내 생일'이라고 쓰여 있습니다. 따라서 첫 번째 숫자는 1입니다.

열쇠 2: 1

기본 힌트 / 밑줄 번째 힌트: 모터보트 열쇠고리에 누군가의 초성이 적혀 있습니다.

추가 힌트 / 밑줄 번째 힌트: 초성이 적힌 순서는 열쇠를 쫓는 순서를 의미합니다.

3) ㄱㅈㅎ은 누구인가요?

교도소장은 제2장에서 "뭐라고??? 우리 아들이 쓰러져 있었다고!?"라고 말했습니다. 또한 당신은 탈출 시작 전 경비원인 '김지훈' 씨를 때려눕혔습니다. 즉, 경비원 김지훈 씨는 교도소장의 첫째 아들이며, 생일은 5월 22일입니다.

열쇠 3: 5

4) 또 다른 ㄱㅈㅎ은 누구인가요?

교도소장의 가족사진을 잘 살펴보세요. 어린 남자아이가 붓을 들고 있습니다. 제1장 속 교도소장의 사무실에는 모터보트 그림이 하나 걸려 있고, 오른쪽 아래에 하얀 글씨로 'ㅈㅎ'이라고 적혀 있습니다. 또한 '전국 어린이 미술대회'에서 받은 상장도 하나 걸려 있으며, 교도소장의 일정표에는 3월 20일이 '지호 전시회'라고 적혀 있습니다. 따라서 교도소장의 둘째 아들은 '김지호'이며, 생일은 6월 29일입니다.

열쇠 4: 6

기본 힌트 / 여덟 번째 힌트: 모터보트에 붙어 있는 가족사진을 보세요. 이 사람들의 이름은 무엇인가요?

추가 힌트 / 여덟 번째 힌트: 각 가족 구성원이 태어난 달을 생각해 보세요.

김지훈
5월 22일생

김지호
6월 29일생



이주현
1월 17일생

김주미

제3장 정답:

