

# Oplissing

# SECRET AGENT

## OPERATION ZEKESTAN

### DEEL 1: ONTDEK DE TOEGANGSCODE OM HET PALEIS VAN DE VREDE BINNEN TE KOMEN.

Je hebt een code nodig om toegang te krijgen tot het Paleis van de Vrede. Deze toegangscode kun je vinden door je ontvangen persoonlijke code te combineren met de vlag die het beste past bij het nieuwe land Zekestan.

#### Persoonlijke code

Op de kleine kaart met je persoonlijke code zijn zowel op de voor- als achterkant oneffenheden voelbaar. Op de gastenkaart staat het printsymbool. Leg de kleine kaart onder het gele gedeelte van de gastenkaart en kras met potlood in het witte vlak. Er verschijnen streepjes en puntjes; je hebt nu het eerste deel van de persoonlijke code. Draai dan de kleine kaart om en leg deze op exact dezelfde plek onder de gastenkaart en kras opnieuw. Dan verschijnt ook het tweede deel van de persoonlijke code. Je kunt de oplossing ook vinden door beide zijdes te combineren en na te tekenen op papier.

Je ziet 'ER' links bovenaan de gastenkaart. Vertaal de gevonden persoonlijke code met het Rozenkruisersgeheimschrift op de rechterkant van de Chrono Decoder naar letters: JQCK



#### Vlag van Zekestan

Op de achterkant van de codelijst staat dat je uit de vijf vlaggen degene moet kiezen die het beste past bij het nieuwe land Zekestan. Gebruik hiervoor de tekst van het Zekestaanse volkslied achterop de uitnodiging.

*“Beide delen even, al gescheiden door je rivier”*

Welke vlaggen hebben een blauwe lijn die precies middendoor de vlag loopt? Dit zijn vlaggen 1, 3, 4 en 5. Vlag 2 is de enige waarbij de blauwe lijn (rivier) niet exact door het midden loopt. Vlag 2 valt daarom af.

*“Er is hard voor je gestreden in alle hoeken van het land”*

*“Het bloed van je vijanden voedde het dorre zand”*

Welke vlaggen hebben vier rode hoeken? Dit zijn vlaggen 1, 2, 3 en 4. Vlag 5 is de enige vlag die geen vier, maar twee rode hoeken heeft. Vlag 5 valt dus af.

*“Nu spreiden gouden velden zich uit vanaf de oevers en de wallen”*

Welke vlaggen hebben de kleur geel (gouden velden) direct naast de kleur blauw (rivier)? Dit zijn vlaggen 1, 2, 3 en 5. Vlag 4 heeft geen geel, maar rood direct naast blauw. Hierdoor valt ook vlag 4 af.

*“Badend in het licht, een stralende toekomst voor ons allen”*


Welke vlaggen hebben een afbeelding van iets dat licht uitstraalt? Vlaggen 2, 3, 4 en 5 hebben allemaal zo'n afbeelding, zoals een maan, sterren of zonnen. Vlag 1 heeft dit niet en valt dus af.

Vlag 3 blijft over en past dus het beste bij het volkslied. Dit is de vlag die Zoran Beskantas de Derde gekozen heeft voor Zekestan.

### Lijst met codes

Aan de bovenkant van de codelijst is een blauw vlak afgebeeld dat van groot naar klein loopt. Dit geeft aan dat je de vlaggen in volgorde van hoeveelheid blauw moet plaatsen: links de vlag met het meeste blauw en rechts de vlag met het minste blauw.

Je ziet dat de gekozen Zekestaanse vlag (vlag 3) in het midden staat (kolom 3). Je persoonlijke code, JQCK, zie je als tweede van boven (rij 2). Als je deze combineert, vind je de code van de deur: 6251



AHCB	1433	5142	2526	6213	3315
JQCK	6435	3651	6251	5131	4163
HGBI	6254	6125	2224	4541	5121
JHLK	2624	5215	1135	6646	5633
QPBR	6421	4613	2544	3366	5244

### Code 1: 6251

## DEEL 2: VIND DE CODE VAN DE GEHEIME KLUIS IN HET KANTOOR VAN ZORAN.

*Nadat het jullie is gelukt om met de juiste toegangscode langs de beveiliging het Paleis in te komen, sluipen jullie door de feestzaal naar de achterkant van het Paleis en nemen de trap naar de toren, waar het kantoor van Zoran Beskantas zich bevindt. Het kost nauwelijks moeite de deur van zijn kantoor open te breken en jullie vinden al snel de kluis achter een van de schilderijen. Je belt nog even snel met het hoofdkantoor en gaat dan op zoek naar de kluiscode...*

### Los schilderij

Alle schilderijen zijn ondertekend met de initialen van de schilder Ernst Raler: 'ER'. Hierdoor weet je dat de symbolen op het schilderij met de Chrono Decoder omgezet moeten worden - in dit geval met het Rozenkruisersschrift. Om te weten te komen wat de juiste oriëntatie van het schilderij is, kijk je naar het touwtje aan de achterkant waaraan het schilderij kan hangen. Als je de symbolen dan vertaalt naar letters, vind je in leesrichting: TF.



### Schilderijen 'Vis' en 'Japans Vierkant'

Je ziet het schilderij 'Vis' aan de rechterkant van het kantoor. Dit schilderij bestaat uit twee donkerblauwe symbolen. Als je deze symbolen net als de symbolen op het losse schilderij omzet met het Rozenkruisersschrift, vind je in leesrichting de letters: ZU.

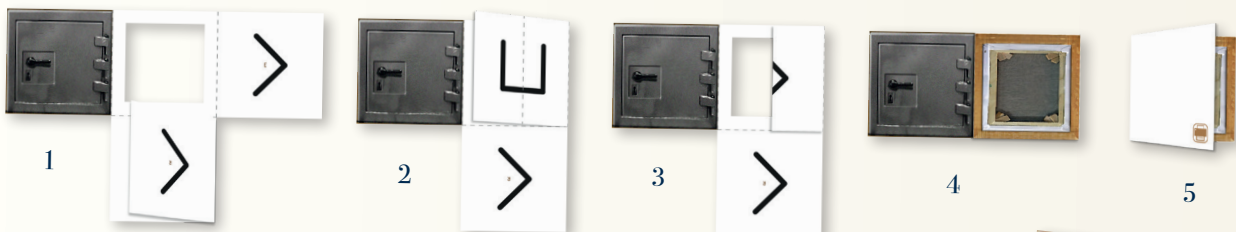
Het schilderij links van de deur, 'Japans Vierkant', bestaat uit twee kleuren symbolen de zwarte en de rode. Van buiten naar binnen vind je de letters: NE.



### Schilderij op de kluis

Als je goed kijkt, zie je dat de puzzel overeenkomt met de kluis met het schilderij die je ziet in het kantoor. Je ziet op de puzzel een printsymbool en vouwlijnen. Vouw over elke vouwlijn naar binnen. Stap 4 mag alleen na de eerste 3 stappen gevouwen worden.

Je ziet nu de kluis en de voor- en achterkant van het schilderij. Op het schilderij staan twee symbolen en de letters ER. Zet ook deze twee symbolen om naar letters en vind van boven naar beneden de letters: SV



### Doelwittenlijsten (volgorde van de sleutels)

De symbolen op de vier schilderijen die je omgezet hebt naar letters zijn initialen. Zoek deze initialen op in de zes delen van de doelwittenlijst:

- 1) Los schilderij: TF vind je in doelwittenlijst F-I op plek 2: T. Felsman.
- 2) Schilderij 'Vis': ZU vind je in doelwittenlijst S-V op plek 18: Z. Urwal.
- 3) Schilderij op kluis: SV vind je in doelwittenlijst S-V op plek 23: S. Vickers.
- 4) Schilderij 'Japans Vierkant': NE vind je in doelwittenlijst A-E op plek 24) N. Ernst.

Het cijfer van de plek in de lijst geeft de volgorde van de sleutels aan. Plek 2 komt dan als eerste, dan plek 18, plek 23 en als laatste plek 24.

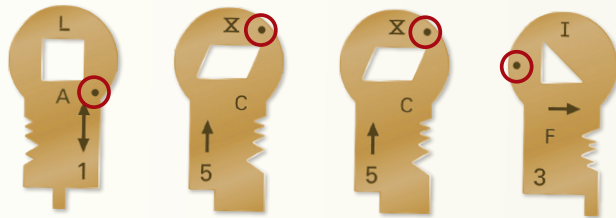


## Sleutels

Er staat een rode stip in de stempel op elke doelwittenlijst. Deze stip staat ook op de sleutel die bij deze doelwittenlijst hoort:

- 1) Doelwittenlijst F-I heeft de stip rechts onder (sleutel 1)
- 2) Doelwittenlijst Z-U heeft de stip rechts boven (sleutel 5)
- 3) Doelwittenlijst S-V heeft de stip rechts boven (sleutel 5)
- 4) Doelwittenlijst A-E heeft de stip links (sleutel 3)

## Code 2: 1553



## DEEL 3: VIND DE WEG NAAR DE METRO EN ONTSNAP MET DE INHOUD VAN DE KLUIS.

*Met de microfilms met belastende informatie uit de kluis in handen bel je met Miss Pennymoney voor de laatste aanwijzingen. Hoe komen jullie bij de oude metro en met welke activatiecode kan de metro gestart worden? Helaas is de telefoonverbinding zo slecht dat hij regelmatig wegvalt.*

*Hopelijk komen jullie op tijd bij de metro en hebben jullie deze al gestart voordat Zoran Beskantas daar aankomt!*

De route die Zoran altijd van zijn kantoor naar de metro loopt, gaat door vier verdiepingen met elk een eigen hoofdkleur. Om zijn vergeetachtige brein te helpen herinneren wat de activatiecode van de metro is, heeft hij op iedere verdieping van de route een poster opgehangen die een getal van de activatiecode bevat. De kleur van elke poster is dezelfde als de unieke hoofdkleur van de verdieping waarop hij hangt.

...Kgggght...  
NAAST HET SCHILDERIJ STAAT  
EEN PLANTENPOT IN ZORANS  
LIEVELINGSKLEUR  
...Kgggght...

...Kgggght...  
HET PORTRET VAN ZORAN OP DE  
HOOGSTE VERDIEPING KIJKT NAAR  
DE UITGESTREKTE BERGEN  
...Kgggght...

...Kgggght...  
ZORAN HOUDT ALLEEN VAN  
BLOEMEN IN ZIJN LIEVELINGSKLEUR  
...Kgggght...

...Kgggght...  
DIRECT BOVEN DE METROTUNNEL  
BEVINDT ZICH EEN SCHILDERIJ  
...Kgggght...

...Kgggght...  
LOOP LANGS EEN POSTER  
RICHTING DE METRO  
...Kgggght...

...Kgggght...  
DE STOEL STAAT MET ZIJN  
RUGLEUNING NAAR EEN  
PLANTENPOT GERICHT  
...Kgggght...

## Route naar de metro

Je vangt flarden op van het telefoongesprek met Pennymoney over de herkenningspunten op de route van het kantoor van Zoran Beskantas naar de metro. Volg deze aanwijzingen, leg de 8 verdieplingskaarten (herkenningspunten) op de juiste manier neer en vind de volgorde van de activatiecode. Zie ook de afbeelding op de volgende pagina.

- 1) De metro is je eindbestemming en bevindt zich op de onderste verdieping.
- 2) "Loop langs een poster richting de metro": betekent dat de kaart met de poster (en trap) dus naast de metro ligt. En omdat je er letterlijk langs loopt om bij de metro te komen, moet dit de kaart met de groene poster zijn.
- 3) "Het portret van Zoran op de hoogste verdieping kijkt naar de uitgestrekte bergen": het portret van Zoran en het raam met de bergen bevinden zich op de bovenste verdieping. De ogen van Zoran kijken naar het raam. Je weet nu nog niet of dit het portret met de groene of de rode lijst moet zijn.
- 4) "Zoran houdt alleen van bloemen in zijn lievelingskleur": zijn lievelingskleur moet geel zijn omdat in zijn paleis alleen maar gele bloemen te vinden zijn (bijvoorbeeld op het rode schilderij en in het kantoor van Zoran).
- 5) "Direct boven de metrotunnel bevindt zich een schilderij": dit kan het schilderij met de rode lijst met gele bloemen zijn of het stilleven van de gedekte tafel.
- 6) "Naast het schilderij staat een plantenpot in Zorans lievelingskleur": oftewel een gele plantenpot. Doordat de plant met de gele pot zichtbaar is (en dus het rode schilderij op de achterkant niet) is het enige overgebleven schilderij degene met het stilleven van de gedekte tafel. Deze moet dus boven de metrotunnel (punt 5) met links daarnaast de plant in de gele pot (punt 6).

7) "De stoel staat met zijn rugleuning naar een plantenpot gericht": alleen de blauwe stoel en de bruine plantenpot zijn nog over. Deze komen op de enige lege verdieping te staan.

8) Aangezien elke verdieping een andere hoofdkleur heeft en de onderste 3 verdiepingen blauw, geel en groen als hoofdkleur hebben, moet het portret wel zitten in de rode lijst. Die komt dan automatisch links te liggen.

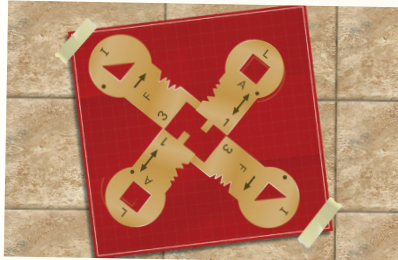
Oplossing:

Als de route compleet is, zie je dat de hoofdkleur van de bovenste verdieping rood is (schilderij lijst), die van de tweede verdieping blauw (stoel), van de derde verdieping geel (plantenpot) en van de onderste verdieping groen (poster bij trap). In deze volgorde van kleuren kom je ook de posters tegen op de route naar de metro. Dit is de volgorde van de activatiecode.



### Posters

Vind in de posters de vier getallen voor de activatiecode van de metro.



Rode posterpuzzel

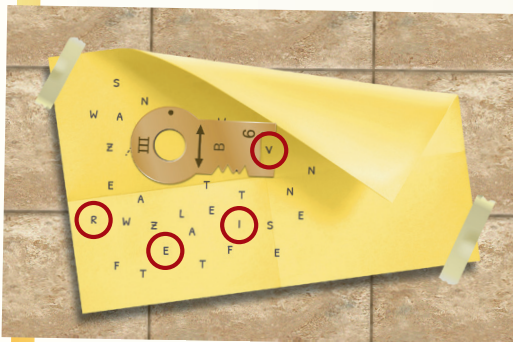
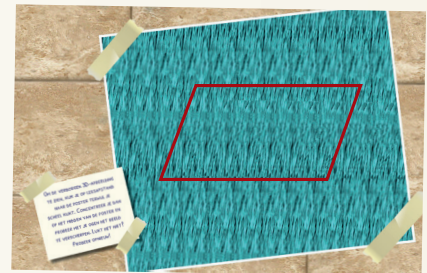
Leg de sleutels exact over de afbeelding en vind in het midden het cijfer 2.

Oplossing: sleutel 2.

Blauwe posterpuzzel

Doe wat er op het briefje op de blauwe poster staat. De meeste mensen zien dan op magische wijze een parallellogram in 3D verschijnen. Omdat helaas niet iedereen dit kan zien, geeft hintkaart 8 de oplossing voor deze puzzel.

Oplossing: parallellogram naar rechts. Dit is sleutel 5.



Gele posterpuzzel

Leg de sleutel met de ronde vorm over de tekening en draai deze volgens de pijl met de klok mee naar rechts. De letters die tussen de pootjes verschijnen zijn: v, i, e, r. Oplossing: sleutel 4.

Groene posterpuzzel

Tel het aantal letters van het woord "twaalf": dit zijn er zes. Jullie antwoord is dus: zes. Oplossing: sleutel 6.

**Code 3: 2 546**